

Allgemeine Hinweise

Termine

Präsenzphase I (35 UE)
Donnerstag–Sonntag, 05.–08.09.2019

Präsenzphase II (25 UE)
Mittwoch–Freitag, 06.–08.11.2019

Modul 1+2 (16 UE): Montag/Dienstag, 04./05.11.2019

eLearning

08.09. – 04.11.2019 (20 UE)
Bitte beachten Sie, dass zur Teilnahme ein Breitband-Internet-Anschluss (z. B. DSL-Leitung) notwendig ist.

Veranstaltungsort

48159 Münster, Factory-Hotel, An der Germania-Brauerei 5



Teilnehmergebühren inkl. Modul 1+2 (s. Inhalte)

€ 1.597,00 Praxisinhaber Mitglied der Akademie
€ 1.789,00 Praxisinhaber Nichtmitglied der Akademie
€ 1.409,00 Arbeitslos/Elternzeit

Teilnehmergebühren ohne Modul 1+2

€ 999,00 Praxisinhaber Mitglied der Akademie
€ 1.099,00 Praxisinhaber Nichtmitglied der Akademie
€ 899,00 Arbeitslos/Elternzeit

Auskunft und schriftliche Anmeldung

Akademie für medizinische Fortbildung der ÄKWL
und der KVWL, Postfach 40 67, 48022 Münster

Ansprechpartner: Burkhard Brautmeier

Telefon: 0251 929-2207, Fax: 0251 929-27 2207

E-Mail: burkhard.brautmeier@aekwl.de

Begrenzte Teilnehmerzahl!

Nutzen Sie den Online-Fortbildungskatalog oder die Fortbildungs-App der Akademie für medizinische Fortbildung der ÄKWL und der KVWL, um sich zu der Veranstaltung anzumelden:

www.akademie-wl.de/katalog

www.akademie-wl.de/app



Wissenschaftliche Leitung/Hinweise

Wissenschaftliche Leitung

PD Dr. med. **Bernd Bokemeyer**, Minden

Prof. Dr. med. **Heinz Hartmann**, Göttingen

Prof. Dr. med. **Andreas Tromm**, Hattingen

Petra Hartmann, Minden

Jennifer Zemke, Herne

Teilnahmevoraussetzungen

Die Teilnahme an der Fortbildung setzt einen qualifizierten Berufsabschluss zur Medizinischen Fachangestellten oder in einem anderen vergleichbaren medizinischen Fachberuf und eine mindestens 3-jährige Berufserfahrung in einer gastroenterologischen Schwerpunktpraxis/Fachabteilung/Fachambulanz voraus.

→ Modul

Die Fortbildungsveranstaltung ist ein anrechnungsfähiges Modul für den medizinischen Wahlteil im Rahmen der beruflichen Aufstiegsqualifikation "Fachwirt/in für ambulante medizinische Versorgung".

Fortbildungsentwicklung und -gestaltung durch die Akademie für medizinische Fortbildung, die FA-CED und das Kompetenznetz Darmkrankungen.

Förderungsmöglichkeiten

Bildungsscheck und Bildungsprämiegutschein

- ▶ www.bildungsscheck.nrw.de
- ▶ www.bildungspraemie.info

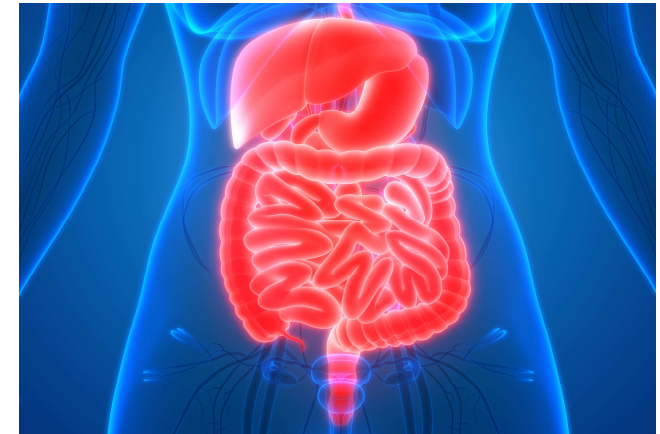


(Foto-Nachweis: magicmine – istockphoto.com)

Änderungen und Irrtümer vorbehalten! Stand: 22.11.2018/bra

für Medizinische Fachangestellte

und Angehörige anderer Medizinischer Fachberufe



Curriculare Fortbildung – Spezialisierungsqualifikation

Versorgungsassistenten Chronisch Entzündliche Darmerkrankungen CED

gemäß dem 120 UE umfassenden Curriculum der Bundesärztekammer

September/November 2019

Münster

in Zusammenarbeit mit der FA-CED (Fachgesellschaft für Assistenzpersonal – CED) und dem Kompetenznetz Darmkrankungen

Blended-Learning-Angebot
76 UE Präsenz / 20 UE eLearning



Vorwort

Sehr geehrte Damen und Herren,

auf der Grundlage des 120-stündigen Fortbildungscurriculums „Chronisch Entzündliche Darmerkrankungen (CED)“ der Bundesärztekammer, das gemeinsam mit der Akademie für medizinische Fortbildung der ÄKWL und der KVWL, dem Kompetenznetz Darmerkrankungen und der FA-CED entwickelt wurde, können Medizinische Fachangestellte und Angehörige der Pflegeberufe die Spezialisierungsqualifikation „Versorgungsassistenz CED“ erwerben. Die Akademie für medizinische Fortbildung der ÄKWL und der KVWL bietet o. g. Fortbildungscurriculum ab der 2. Jahreshälfte 2019 erneut an.

Um die Unterstützung des Gastroenterologen in der Behandlung dieser teils sehr schwer erkrankten Patienten mit chronisch entzündlichen Darmerkrankungen (Morbus Crohn und Colitis ulcerosa) zu optimieren, ist die Spezialisierungsqualifikation „Versorgungsassistenz CED“ entwickelt worden.

Das Fortbildungscurriculum besteht aus krankheitsspezifisch ausgerichteten Modulen in Präsenzform sowie einer 20-stündigen eLearningphase, die zwischen den Präsenzphasen I und II zu absolvieren ist. In der eLearningphase sollen die Teilnehmer die Inhalte der Präsenzphase I vertiefen bzw. sich auf die Inhalte der Präsenzphase II in Form von eigenständigem Lernen vorbereiten. Hierfür steht die elektronische Lernplattform ILIAS der Akademie zur Verfügung. Im Rahmen des Curriculums ist darüber hinaus ein 24-stündiges Praktikum in einer gastroenterologischen Fachpraxis/Klinik mit CED-Schwerpunkt nachzuweisen. Das Curriculum schließt mit einer schriftlichen Lernerfolgskontrolle ab. Durch den erfolgreichen Abschluss des Fortbildungscurriculums werden zusätzlich die Zertifikate "Study Nurse im Kompetenznetz Darmerkrankung" und ein GCP-Zertifikat erworben.

Über Ihr Interesse an der Fortbildung würden wir uns freuen.

Mit freundlichen Grüßen



E. Borg
Ressort Fortbildung
der ÄKWL



PD Dr. B. Bokemeyer
Kompetenznetz
Darmerkrankungen



P. Hartmann
FA-CED

Inhalt

Curriculare Fortbildung

Chronisch Entzündliche Darmerkrankungen

Die Medizinische Fachangestellte soll Ärzte/Ärztinnen in gastroenterologischen Facharztpraxen/Fachabteilungen in der Diagnostik und Therapie chronisch entzündlicher Darmerkrankungen, insbesondere Colitis ulcerosa und Morbus Crohn, unterstützen und entlasten:

- ▶ Sie wirkt bei der Vorbereitung, Durchführung und Nachbereitung von diagnostischen und therapeutischen Maßnahmen fach- und situationsgerecht mit und führt in diesem Zusammenhang delegierbare ärztliche Leistungen durch.
- ▶ Sie kommuniziert situationsgerecht mit Patienten und Angehörigen während des Aufenthalts in der Praxis oder Klinik und kooperiert im Praxisteam.
- ▶ Sie unterstützt und schult Patienten in komplexen Therapiesituationen und berät sie bei der Krankheitsbewältigung.
- ▶ Sie berät Patienten in Fragen der Ernährung, des Sports, der Schwangerschaft und des Stillens, führt sie in den Umgang mit der Stomaversorgung ein und wirkt bei der Erstellung von Impfplänen mit.
- ▶ Sie informiert in sozialrechtlichen Fragen und bei der Hilfsmittelversorgung und führt begleitende Dokumentations- und Verwaltungsaufgaben durch.
- ▶ Sie begleitet klinische Studien, insbesondere Nicht-Interventionelle Studien (NIS) in der Funktion einer „Study Nurse“.
- ▶ Sie setzt im Sinne des „lebenslangen Lernens“ neues Wissen, neue Methoden sowie Arbeitstechniken und -verfahren selbstständig um.

Inhalt

Curriculare Fortbildung

Chronisch Entzündliche Darmerkrankungen

- * **Modul 1:** Kommunikation und Gesprächsführung (8 UE)
- * **Modul 2:** Wahrnehmung und Motivation (8 UE)
- Modul 3:** Medizinische Grundlagen (24 UE)
- Modul 4:** Diagnostische Verfahren (6 UE)
- Modul 5:** Therapeutische Verfahren (12 UE)
- Modul 6:** Begleitende medizinische Versorgungsmaßnahmen (11 UE)
- Modul 7:** Psychosoziale Hilfen (10 UE)
- Modul 8:** Studienmanagement (13 UE)

Im Flyer-Einleger werden die Inhalte beschrieben.

Erarbeitung und Diskussion von schriftlichen Hausaufgaben einschließlich Lernerfolgskontrolle (4 UE)

Praktische Hospitation in einer gastroenterologischen Fachpraxis/Klinik mit CED-Schwerpunkt (24 UE)

* Wichtiger Hinweis

Die je 8-stündigen Module 1 und 2 gem. Bundesärztekammer-Curricula können angerechnet werden, wenn diese Module bereits absolviert wurden bzw. bei einer anderen Ärztekammer belegt werden. In diesem Fall buchen Sie bitte die Fortbildung ohne Modul 1 und 2. Die Präsenzphase II beginnt dann für Sie erst am Mittwoch, 06.11.2019.